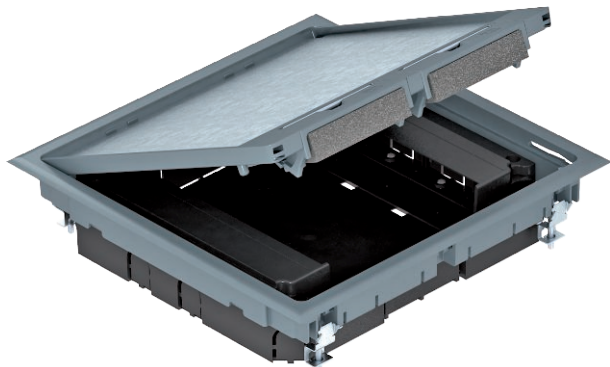


Технічний паспорт

Квадратний розетковий люк для висоти стяжки 55 мм

Арт. № 7405037



Розетковий люк GES9 з фіксованою висотою монтажу 55 мм для використання в підлогах у приміщеннях з сухим прибиранням. З двома рамками адаптерами для вертикального монтажу пристроїв Modul 45 та чотирма фіксаторами кабелів. Для монтажу пристроїв Modul 45 потрібні дві рамки адаптори.

Додатково інформаційні модулі встановлюються в дві додаткові монтажні рамки MPMT45. Розетковий люк оснащений універсальними монтажними кронштейнами.

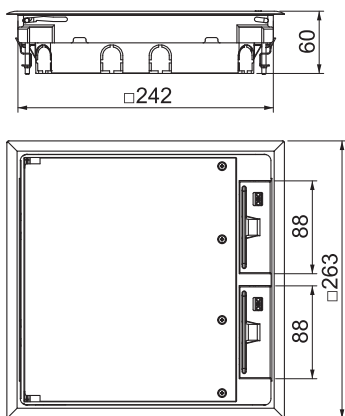


PA Поліамід

Основні дані

Арт. №	7405037
Тип	GES9 55U V 7011
Позначення 1	Накладка на прилад
Позначення 2	для монтажу каналу
Розмір	263x263x59
Колір	залізно-сірий
Номер RAL	7011
Матеріал	Поліамід
Матеріал, скорочення	PA
Мінімальна одиниця продажу VK (VG)	1 Штук
Маса	206,70 кг/100 шт.

Технічні характеристики



Довжина	263,00 мм
Ширина	263,00 мм
Висота	59,00 мм
Розмір h	55,00 мм
Ширина, зовнішній розмір	263,00 мм
Ширина, монтажний розмір	242,00 мм
Довжина, зовнішній розмір	263,00 мм
Довжина, монтажний розмір	242,00 мм
Кількість пристроїв, які можна встановити	8
Тип кабельного вводу	поворотна розетка
Товщина підлогового покриття	5,00 мм
Підлоговий люк	<input checked="" type="checkbox"/>
Прибирання підлоги	сухий
Виконання	квадратний
Можливість встановлення ущільнювача	<input type="checkbox"/>
Установча глибина	55,00 мм
Висота заливної підлоги	55 мм
Висота підлоги	55 мм
Супорт для монтажних коробок	<input type="checkbox"/>
Підходить для вологого прибирання	<input type="checkbox"/>
Підходить для суцільного підлогового каналу під стяжкою	<input checked="" type="checkbox"/>

Технічний паспорт

Квадратний розетковий люк для висоти стяжки 55

мм

Арт. № 7405037



Технічні характеристики

Підходить для підлогового каналу під стяжкою	<input checked="" type="checkbox"/>
Підходить для встановлення в фальш-підлогу	<input checked="" type="checkbox"/>
Підходить для встановлення в підлогу	<input checked="" type="checkbox"/>
Сумісне з підлоговими каналами	<input checked="" type="checkbox"/>
З поглибленням для підлогового покриття	<input type="checkbox"/>
Номінальний розмір монтажних основ	9
Механізм відкривання	Ручка
Тип рамки	Рамка захисту підлогового покриття
Посилена конструкція	<input type="checkbox"/>
Вертикальне навантаження, невелика площа	до 3000 Н