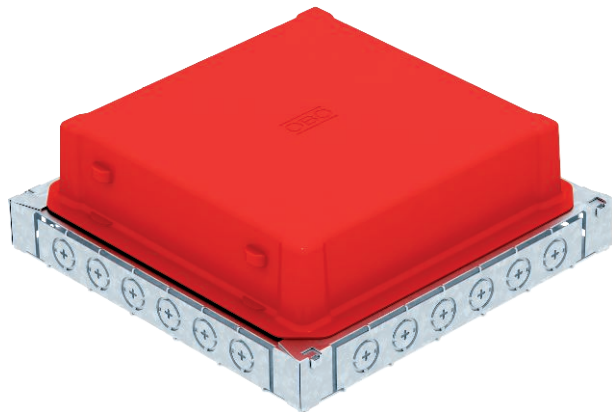


Технічний паспорт

Підлогова коробка UDS9 з підключенням до підлогових сталевих коробів
Арт. № 7400353



Підлогова монтажна коробка для монтажного блоку номінального розміру 9. Встановлювальний отвір формується в верхній кришці, що входить до комплекту поставки. Підлогова коробка має монтажні отвори для підведення 2-х або 3-х секційного підлогового кабельного каналу з листової сталі номінального розміру 25038, а також шість монтажних труб M20 або M25 з усіх чотирьох сторін. Монтажні коробки застосовуються в конструкціях підлог з цементною стяжкою з висотою монтажу до 105 мм.

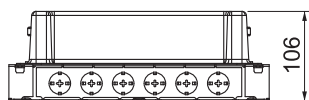


- St** Сталь
- FS** оцинковано пачкою

Основні дані

Арт. №	7400353
Тип	UDSSD 25038 9
Позначення 1	Розетка приладів прих.проводки
Позначення 2	для GES9
Розмір	308x308x92
Матеріал	Сталь
Матеріал, скорочення	St
Поверхня	оцинковано пачкою
Поверхня за DIN	DIN EN 10346
Поверхня скорочення	FS
Мінімальна одиниця продажу VK (VG)	1 Штук
Маса	226,00 кг/100 шт.

Технічні характеристики



Висота заливної підлоги	65-100 мм
Номінальний розмір монтажних основ	9

