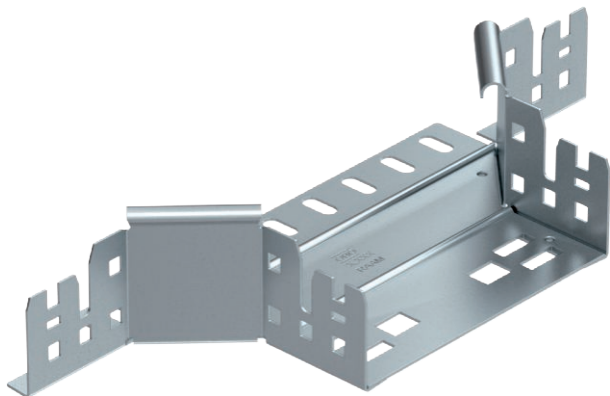


Технічний паспорт

T-подібне з'єднання

Арт. № 6041232

OBO
BETTERMANN



T-подібна секція з системою з'єднання для швидкого монтажу Для всіх типів кабельних лотків із висотою борту 60 мм.

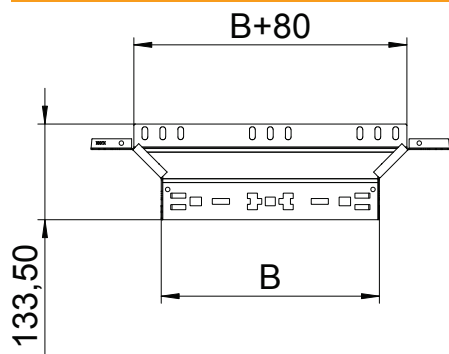


St	Сталь
FS	оцинковано пачкою

Основні дані

Арт. №	6041232
Тип	RAAM 615 FS
Позначення 1	деталь вбудовування-розгалудже
Позначення 2	зі швидким з'єднувачем
Розмір	60x150
Матеріал	Сталь
Матеріал, скорочення	St
Поверхня	оцинковано пачкою
Поверхня за DIN	DIN EN 10346
Поверхня скорочення	FS
Мінімальна одиниця продажу VK (VG)	1 Штук
Маса	42,05 кг/100 шт.

Технічні характеристики



Ширина	150,00 мм
Висота борту	60,00 мм
Розмір B	150,00 мм
Ширина відгалуження	150,00 мм
Конструкція з'єднання	вбудований з'єднувач
Габаритний розмір	60x150 мм
Товщина листа	1,25 мм
Підходить для підтримки функцій	<input checked="" type="checkbox"/>
Товщина матеріалу підлогова бляха	1,25 мм
схема розташування отворів NATO	<input type="checkbox"/>
Нержавіюча сталь, протравлена	<input type="checkbox"/>
Конструкція для великих відстаней	<input type="checkbox"/>