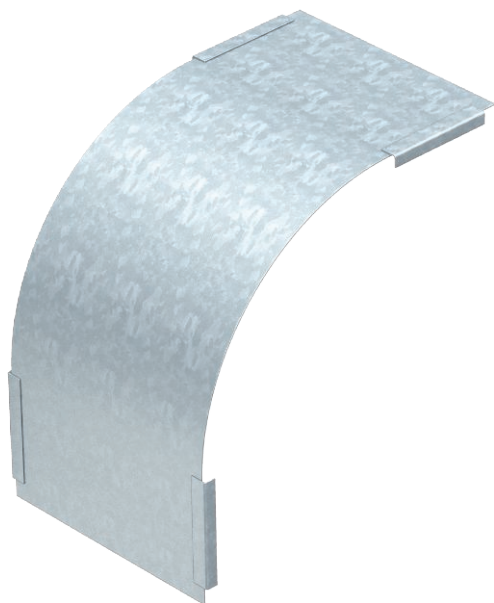


# Технічний паспорт

## Кришка вертикальної секції 90°, низхідного

Арт. № 7130856



Кришка зовнішніх вертикальних секцій із висотою борту 60.

Закріплення відбувається через перекриття кришки кабельного лотку. Додатково кришку можна кріпити затискачами для кришки.



**St** Сталь

**FS** оцинковано пачкою

### Основні дані

Арт. №	7130856
Тип	DBV 60 150 F FS
Позначення 1	Кришка вертикальн. вигину 90°
Позначення 2	спадаючий
Виробник	OBO
Розмір	B150mm
Матеріал	Сталь
Матеріал, скорочення	St
Поверхня	оцинковано пачкою
Поверхня за DIN	DIN EN 10346
Поверхня скорочення	FS
Мінімальна одиниця продажу VK (VG)	1 Штук
Маса	36,90 кг/100 шт.

### Технічні характеристики

	Ширина	150,00 мм
	Висота борту	60,00 мм
	Розмір B	150,00 мм
	Нахил (кут)	90°
	Тип кріплення	Фіксатор кришки
	Товщина листа	0,75 мм
	Підходить для кабельного лотка	<input checked="" type="checkbox"/>
	Підходить для дротяного лотка	<input type="checkbox"/>
	Підходить для кабельростру	<input type="checkbox"/>
	Підходить для підтримки функцій	<input type="checkbox"/>
	Зміна напрямку	вертикальний, низхідний
	Нержавіюча сталь, протравлена	<input type="checkbox"/>

# Технічний паспорт

Кришка вертикальної секції 90°, низхідного

Арт. № 7130856



## Технічні характеристики

На шарнірах