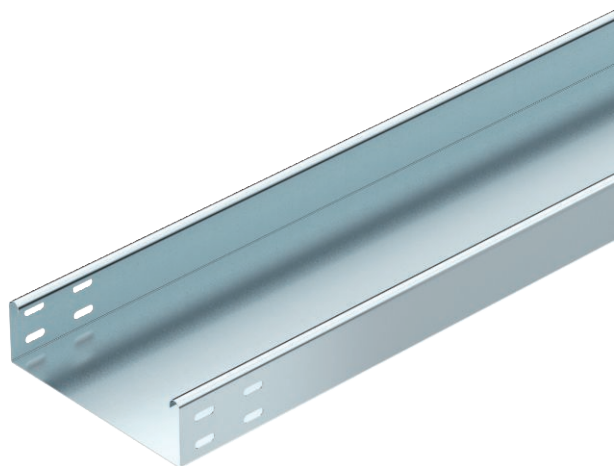


# Технічний паспорт

## Кабельний лоток LKSU 60 FS

Арт. № 6048944



Легкий кабельний лоток, висота борту 60 мм.

Магнітне затування від впливу екрану: без кришки 20 дБ, із кришкою - 50 дБ.



<b>St</b>	Сталь
<b>FS</b>	оцинковано пачкою

Текст до продукту обсяг поставки

Деталі для з'єднання замовляються поштучно окремо.

### Основні дані

Арт. №	6048944
Тип	LKSU 620 FS RU
Позначення 1	Кабельний лоток LKSU
Позначення 2	без перфорації
Виробник	OBO
Розмір	60x200x3000
Матеріал	Сталь
Матеріал, скорочення	St
Поверхня	оцинковано пачкою
Поверхня за DIN	DIN EN 10346
Поверхня скорочення	FS
Мінімальна одиниця продажу VK (VG)	3 м
Маса	194,60 кг/100 м

### Технічні характеристики

Корисний перетин	11.600,00 мм <sup>2</sup>
Корисний перетин	116,00 см <sup>2</sup>
Підходить для підтримки функцій	<input type="checkbox"/>
Конструкція з'єднання	без з'єднувача
З кришкою	<input type="checkbox"/>
Монтажний отвір в підлозі	<input type="checkbox"/>
схема розташування отворів NATO	<input type="checkbox"/>
Нержавіюча сталь, протравлена	<input type="checkbox"/>
Бічний отвір	<input type="checkbox"/>
Конструкція для великих відстаней	<input type="checkbox"/>

# Технічний паспорт

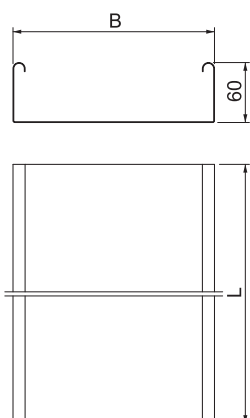
## Кабельний лоток LKSU 60 FS

Арт. № 6048944



### Технічні характеристики

#### Розміри

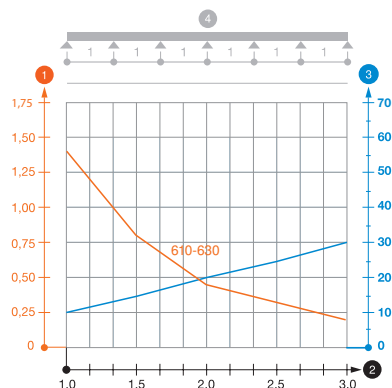


Довжина	3.000,00 мм
Ширина	200,00 мм
Висота	60,00 мм
Висота борту	60,00 мм
Розмір B	200,00 мм
Розмір L	3.000,00 мм
Розмір x	100,00 мм
Розмір y	150,00 мм
Товщина листа	0,70 мм

#### Дозволене навантаження:

Відстань опору 1,0 м	1,40 кН/м
Відстань опору 1,5 м	0,80 кН/м
Відстань опору 2,0 м	0,45 кН/м
Відстань опору 3,0 м	0,20 кН/м

Діаграма навантаження, кабельний лоток типу LKSU 60



- 1 Допустиме навантаження кабельних лотків/кабелепроводів у кН/м без врахування тимчасового навантаження
- 2 Довжина прольоту в м
- 3 Кут поперечини в мм при дозволених значеннях кН/м
- 4 Схема навантаження при випробуванні
- Крива навантаження на кабельний лоток/кабельростр шириною в мм
- Крива прогинання бокової стінки на кожну відстань між опорами
- \* Перевірено за типом випробування III (EN 61537-10.3.3.)