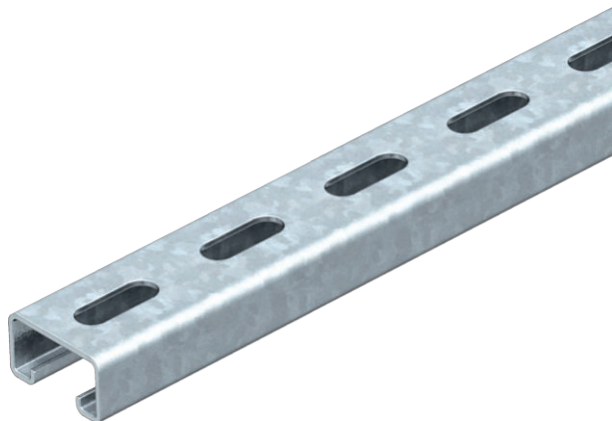


Технічний паспорт

Профільна рейка MS4121, шліц 22 мм, перфорована

Арт. № 1122923



Посилена С-подібна профільна рейка для встановлення опорних конструкцій, наприклад, для кабельних лотків або для розподільчих шаф. Також може використовуватися для прокладання кабелю в поєднанні із затискними скобами з U-подібною опорою.



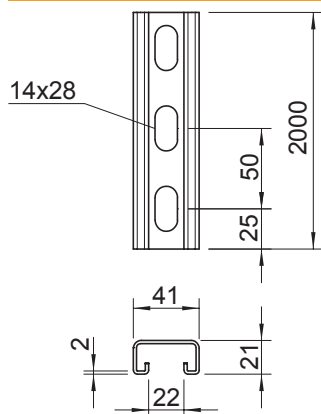
St Сталь

FT гарячецинкований

Основні дані

Арт. №	1122923
Тип	MS4121P2000FT
Позначення 1	Профільна шина
Позначення 2	перфоров, довжина шліца 22мм
Розмір	2000x41x21
Матеріал	Сталь
Матеріал, скорочення	St
Поверхня	гарячецинкований
Поверхня за DIN	DIN EN ISO 1461
Поверхня скорочення	FT
Мінімальна одиниця продажу VK (VG)	2 м
Маса	183,00 кг/100 м

Технічні характеристики



Довжина	2.000,00 мм
Ширина	41,00 мм
Висота	21,00 мм
Розмір L	2.000,00 мм
Відламувальний	<input type="checkbox"/>
Розмір В x Н	41x21 мм
Конструкція	Одинарний профіль
Тип перфорації	Задня стінка, перфорована
Відстань між центрами отворів	50,00 мм
Підходить для підтримки функцій	<input type="checkbox"/>
Розмір отвору	14x28 мм
Товщина матеріалу	2,00 мм
З перфорацією	<input checked="" type="checkbox"/>
З зубцями	<input checked="" type="checkbox"/>
Форма профілю	С-подібний профіль
Ширина отворів	22,00 мм
Статичне значення A	1,65 см ²
Статичне значення Iy	0,95 см
Статичне значення Iz	4,51 см
Статичне значення Wy	0,89 см ³
Статичне значення Wz	2,20 см ³