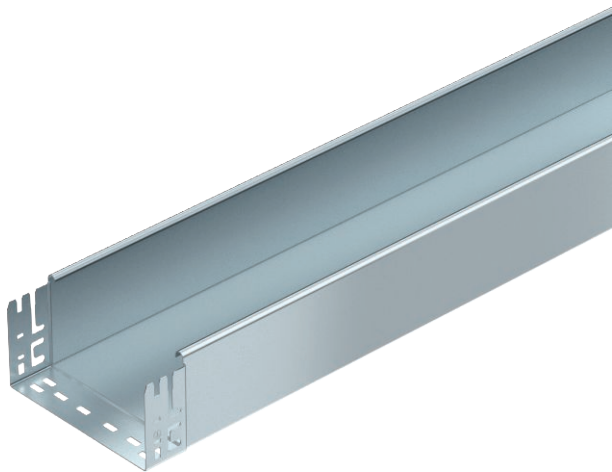


Технічний паспорт

Кабельний лоток MKS-Magic® 110, неперфорований

Арт. № 6059386



Неперфорований кабельний лоток із вбудованою системою швидкого кріплення. Корисна довжина кабельного лотка становить 3.000 мм.

Суцільне зрівнювання потенціалів здійснюється без додаткових конструктивних елементів.



St Сталь

FS оцинковано пачкою

Основні дані

Арт. №	6059386
Тип	MKSMU 120 FS
Позначення 1	Кабельний лоток MKSMU
Позначення 2	неперф., зі швидким з'єднувачем
Виробник	OBO
Розмір	110x200x3050
Матеріал	Сталь
Матеріал, скорочення	St
Поверхня	оцинковано пачкою
Поверхня за DIN	DIN EN 10346
Поверхня скорочення	FS
Мінімальна одиниця продажу VK (VG)	3 м
Маса	348,03 кг/100 м

Технічні характеристики

	Корисний перетин	21.800,00 мм ²
	Корисний перетин	218,00 см ²
	Підходить для підтримки функцій	<input type="checkbox"/>
	Конструкція з'єднання	вбудований з'єднувач
	З кришкою	<input type="checkbox"/>
	Монтажний отвір в підлозі	<input type="checkbox"/>
	схема розташування отворів NATO	<input type="checkbox"/>
	Нержавіюча сталь, протравлена	<input type="checkbox"/>
	Бічний отвір	<input type="checkbox"/>
	Конструкція для великих відстаней	<input type="checkbox"/>

Технічний паспорт

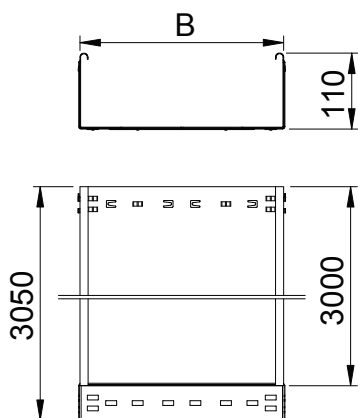
Кабельний лоток MKS-Magic® 110, неперфорований

Арт. № 6059386



Технічні характеристики

Розміри

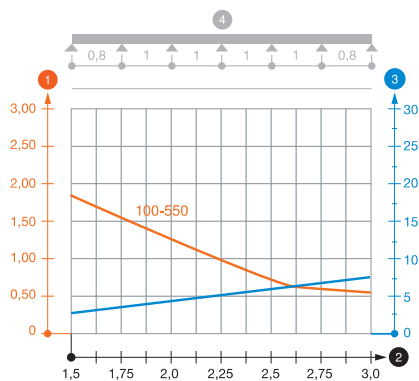


Довжина	3.050,00 мм
Ширина	200,00 мм
Висота	110,00 мм
Висота борту	110,00 мм
Розмір B	200,00 мм
Товщина листа	1,00 мм

Дозволене навантаження:

Відстань опору 1,5 м	1,85 кН/м
Відстань опору 2,0 м	1,30 кН/м
Відстань опору 2,5 м	0,75 кН/м
Відстань опору 3,0 м	0,60 кН/м

Діаграма навантаження, кабельний лоток типу MKSMU 110



- 1 Допустиме навантаження кабельних лотків/кабелепроводів у кН/м без врахування тимчасового навантаження
 - 2 Довжина прольоту в м
 - 3 Кут поперечини в мм при дозволених значеннях кН/м
 - 4 Схема навантаження при випробуванні
- Крива навантаження на кабельний лоток/кабельростр шириною в мм
 - Крива прогинання бокової стінки на кожну відстань між опорами