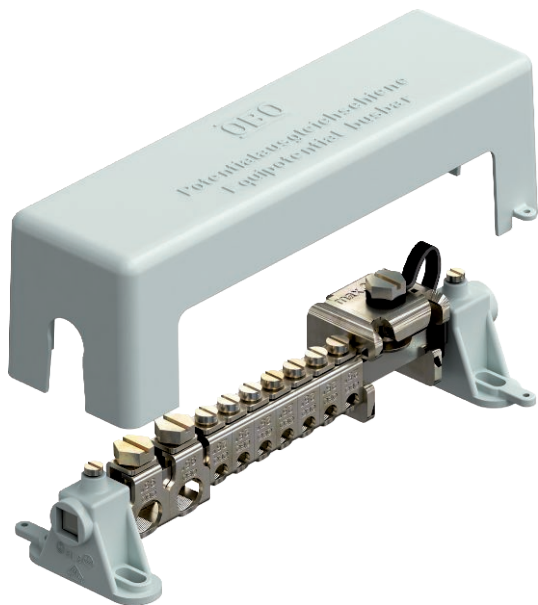


# Технічний паспорт

Шина зрівнювання потенціалів для внутрішнього застосування, згідно VDE  
Арт. № 5015650



Шина зрівнювання потенціалів згідно DIN VDE 0100-410/-540 та DIN VDE 0185-305

- згідно VDE 0618, част. 1
- контактна рейка 10x10 з нікельованої латуні
- з гальванічно-оцинкованими клемми
- кришка і опори з поліпропілену, сірого кольору
- з можливістю пломбування/маркування
- здатність відводити струм блискавки 100 кА(10/350)
- зі стопорними елементами для захисту від послаблення (наприклад для промислових вимог)

Підключення:

- 7 одножильних або багатожильних провідників 2,5-25 мм<sup>2</sup> або тонкожильних до 16 мм<sup>2</sup> (макс. Ø 7 мм)
- 2 одножильних або багатожильних провідників 25-95 мм<sup>2</sup> або тонкожильних до 70 мм<sup>2</sup> (макс. Ø 13,5 мм)
- 1 плоский провідників 30x3,5

кришка з ударостійкого пластику, з можливістю пломбування

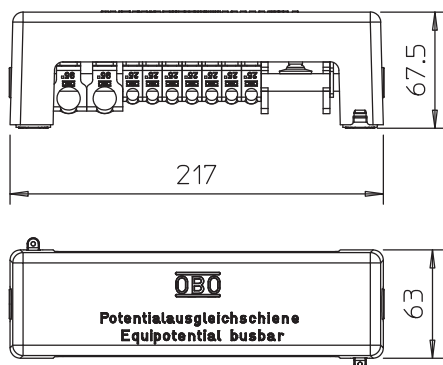


**CuZn 37** латунь

## Основні дані

Арт. №	5015650
Тип	1801 VDE
Позначення 1	Шина зрівнювання потенціалів
Розмір	217mm
Колір	сірий
Матеріал	Латунь
Матеріал, скорочення	CuZn
Мінімальна одиниця продажу VK (VG)	1 Штук
Маса	55,00 кг/100 шт.

## Технічні характеристики



Довжина	217,00 мм
Ширина	63,00 мм
Висота	67,50 мм
Можливість підключення 1	7 х проводка з одним або багатьма дротами 2,5 - 25 мм <sup>2</sup> або проводка з тонким дротом до 16 мм <sup>2</sup> (макс. Ø 7 мм)
Можливість підключення 2	2 одножильних або багатожильних провідників 25-95 мм <sup>2</sup> або тонкожильних провідників до 70 мм <sup>2</sup> (макс. Ø 13,5 мм)
Можливість підключення 3	1 х плоский дріт до FL40 та товщиною до макс. 5 мм
Кількість з'єднань круглих провідників, загальна	0
Кількість з'єднань круглих провідників, 8 мм	0
Кількість з'єднувальних круглих дротів, 10 мм	0
Кількість з'єднань круглих провідників, 8-10 мм	0
Кількість з'єднань плоских провідників, до 30 мм	1
Кількість з'єднань плоских провідників, до 40 мм	0
Кількість жорстких кабелів підключення до 6 мм <sup>2</sup>	0

# Технічний паспорт

Шина зрівнювання потенціалів для внутрішнього застосування, згідно VDE  
Арт. № 5015650



## Технічні характеристики

Кількість жорстких кабелів підключення до 16 мм <sup>2</sup>	0
Кількість жорстких кабелів підключення до 25 мм <sup>2</sup>	7
Кількість жорстких кабелів підключення до 95 мм <sup>2</sup>	2
Конструкція	з кришкою
Форма	Модульна конструкція
Ізолятор	<input checked="" type="checkbox"/>
Едність частин TE (10 мм)	20
Профільшина	100,00 мм <sup>2</sup>
Матеріал клеми	Сталь
Покриття клеми	гальванічно оцинкований
Матеріал контактної рейки	латунь
Покриття контактної рейки	нікельований