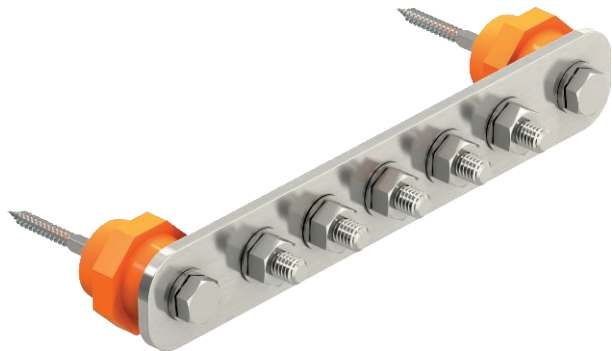


Технічний паспорт

Шина зрівнювання потенціалів BigBar для промислового застосування

Арт. № 5015854



- Основне зрівнювання потенціалів відповідно до VDE 0100, частина 410 і частина 540, а також зрівнювання потенціалів блискавкозахисту VDE 0185-305 (IEC 62305)
- Опори ізолятора
- Швидкий і простий монтаж з'єднувальних кабелів за допомогою кріпильних болтів M10
- Варіанти з високоякісної нержавіючої сталі (V2A) підходять для зовнішнього встановлення
- У комплекті з дюбелем і гвинтами для настінного монтажу
- Із пружинною шайбою (DIN 137) для фіксації гвинтами з метою запобігання послабленню (наприклад, знадобиться на промислових об'єктах і у вибухонебезпечних зонах)

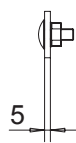
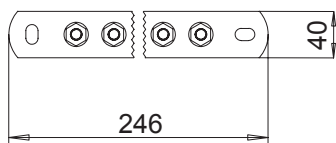


A2 Нержавіюча сталь 1.4301

Основні дані

Арт. №	5015854
Тип	1802 5 VA
Позначення 1	Шина зрівнювання потенціалів
Позначення 2	BigBar / 5 підключень
Розмір	5xM10
Матеріал	Сталь, нержавіюча матеріал 1,4301
Матеріал, скорочення	A2
Мінімальна одиниця продажу VK (VG)	1 Штук
Маса	90,00 кг/100 шт.

Технічні характеристики



Довжина	246,00 мм
Ширина	40,00 мм
Висота	5,00 мм
Кількість підключень	5
Кількість з'єднань круглих провідників, загальна	5
Кількість з'єднань круглих провідників, 8 мм	0
Кількість з'єднувальних круглих дротів, 10 мм	0
Кількість з'єднань круглих провідників, 8-10 мм	0
Кількість з'єднань плоских провідників, до 30 мм	0
Кількість з'єднань плоских провідників, до 40 мм	0
Кількість жорстких кабелів підключення до 6 мм ²	0
Кількість жорстких кабелів підключення до 16 мм ²	0
Кількість жорстких кабелів підключення до 25 мм ²	0
Кількість жорстких кабелів підключення до 95 мм ²	0
Конструкція	тільки клема
Форма	Модульна конструкція
Пропускна здатність струму блискавки	N/100 кА
Ізолятор	<input checked="" type="checkbox"/>
Струм короткого замикання (50 Гц) (1 с; ≤ 300 °C)	7,30 кА
Матеріал клеми	Нержавіюча сталь 1.4301

Технічний паспорт

Шина зрівнювання потенціалів BigBar для
промислового застосування
Арт. № 5015854



Технічні характеристики

Матеріал контактної рейки | Нержавіюча сталь 1.4301