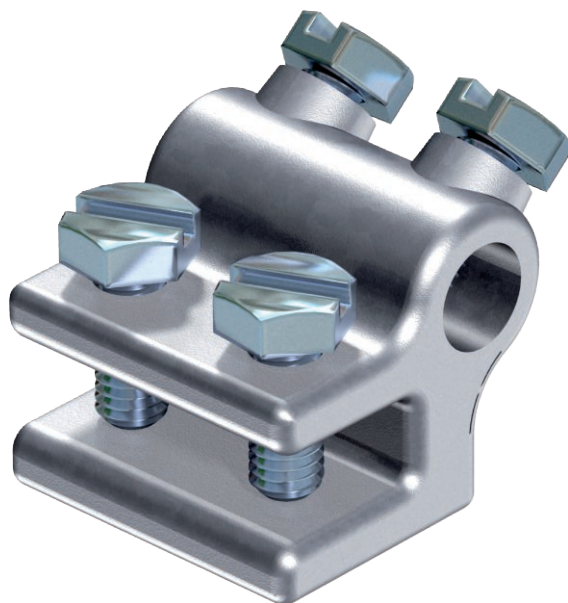


Технічний паспорт

Фальцева клема, макс. 14 мм

Арт. № 5318149

OBO
BETTERMANN



- Товщина фальцю макс. 8 або макс. 14 мм
- 3 4 шестигранными болтами М8
- Відповідає вимогам VDE 0185-305 (ДСТУ EN 62305)

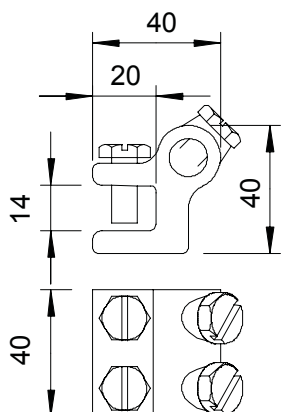


SG Сталеве лиття
FT гарячецинкований

Основні дані

Арт. №	5318149
Тип	272 14
Позначення 1	затискувач
Розмір	14mm
Матеріал, скорочення	SG
Поверхня	гарячецинкований
Поверхня за DIN	DIN EN ISO 1461
Поверхня скорочення	FT
Маса	25,23 кг/100 шт.

Технічні характеристики



Тип кріпильного гвинта	Шестигранний болт
Тип з'єднувача	З'єднувач
Пропускна здатність струму блискавки	N/50 кА
Підходить для з'єднання	Круглий провідник Rd 8-10/Rd 8-10
Пасує	Rd 8-10 мм
Проміжна пластина	□