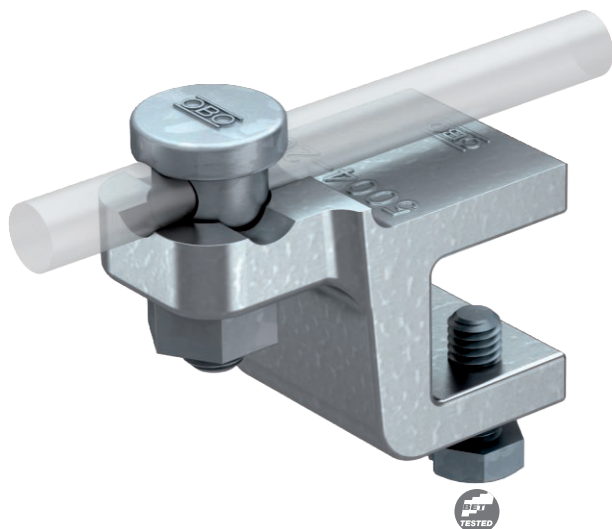


Технічний паспорт

Фальцева клема, 10-20 мм

Арт. № 5304504

OBO
BETTERMANN



- Товщина фланцю до 12 або 10-20 мм
- Із попередньо встановленим контактним клемним болтом Fix 5000
- 2 шестигранні болти M8 x 20, болти зі сталі, оцинкованої вогнем
- Корпус клеми з ковкого чавуна, оцинкованого вогнем
- Круглий дріт можна встановити вертикально або поперек конструкції
- Відповідає вимогам стандарту VDE 0185-305 (IEC 62305)

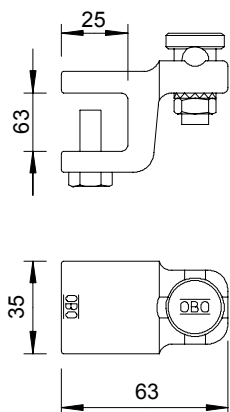


SG	Сталеве лиття
FT	гарячецинкований

Основні дані

Арт. №	5304504
Тип	5004 DIN-FT 20
Позначення 1	Фальцева клема
Позначення 2	Fix-Kontakt
Розмір	20mm
Матеріал, скорочення	SG
Поверхня	гарячецинкований
Поверхня за DIN	DIN EN ISO 1461
Поверхня скорочення	FT
Маса	30,60 кг/100 шт.

Технічні характеристики



Розмір L	63,00 мм
Розмір T	25,00 мм
Тип кріпильного гвинта	Затискний болт
Тип з'єднувача	Затискний з'єднувач
Пропускна здатність струму блискавки	N/50 кА
Підходить для з'єднання	інше
Діапазон закріплення	10-20 мм
Пасує	Rd 8-10 мм
Проміжна пластина	<input type="checkbox"/>