



Розумний дверний замок N100  
Інструкція з експлуатації

# Розумний дверний замок N100 Zigbee Edition

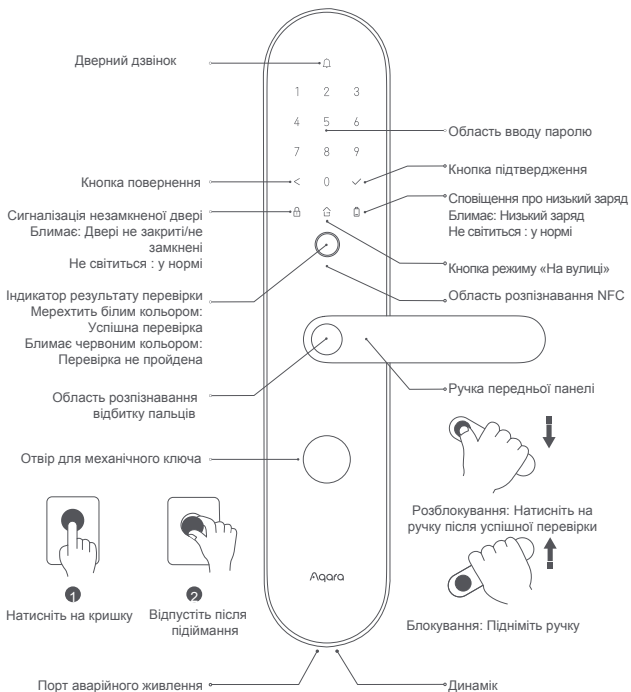
## Інструкція з експлуатації

### Опис продукту

---

Розумний дверний замок N100 - це розумний дверний замок, який підтримує способи розблокування дверей на основі відбитків пальців, пароллю, NFC - картки, механічного ключа або HomeKit та інші. Він також підтримує такі функції, як виявлення стану дверного замку, нагадування про низький заряд батареї, блокування відкриття, сигналізація про помилкове введення пароллю або відбитка пальця. У додаток Розумний дверний замок має режим відсутності (режим «На вулиці»), який активується однією кнопкою (одним кліком), і який підтримує розумну прив'язку декількох інтелектуальних пристроїв.

- \* Щоб увімкнути відповідні функції, такі як дистанційний прийом сигналізації, дистанційний перегляд історії розблокування, розумна взаємодія та режим відсутності, цей пристрій потрібно поєднати (спарувати) з пристроями з функцією хабу.



**Кнопка налаштування**  
 Коротко натисніть, щоб створити пару через Bluetooth, якщо дверний замок не прив'язаний до Додатку.  
 Коротко натисніть, щоб увійти в режим налаштування, якщо дверний замок був прив'язаний до Додатку.  
 Примітка: Після входу в режим налаштування, будь ласка, використовуйте Додаток Aqara Home, щоб додати замок та перших користувачів

Батарейний відсік  
 8 батарей розміром AA

Кнопка скидання  
 Натисніть та утримуйте протягом 5 с, щоб скинути дверний замок

Кнопка розблокування

Ручка задньої панелі

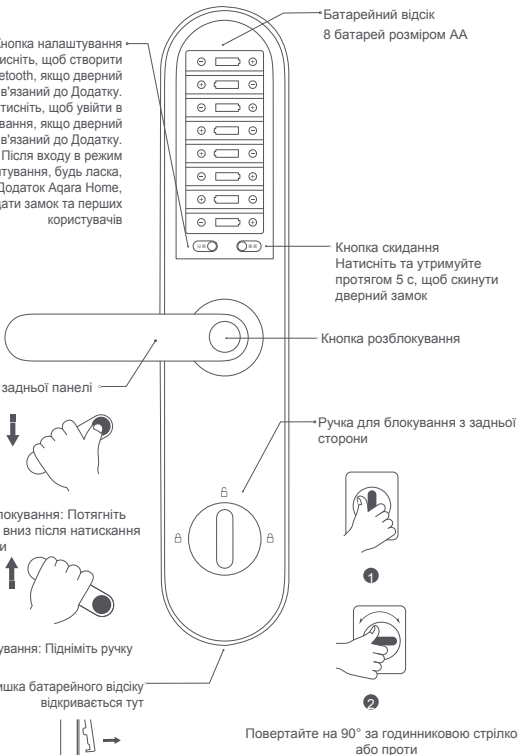
Ручка для блокування з задньої сторони

Розблокування: Потягніть ручку вниз після натискання кнопки

Блокування: Підніміть ручку

Кришка батарейного відсіку відкривається тут

Повертайте на 90° за годинниковою стрілкою або проти



## Встановлення дверного замка

---

Будь ласка, найміть професіоналів для встановлення дверного замку



Відскануйте QR – код для отримання додаткової інформації та відео інструкцій.

### Піжготовка

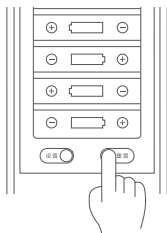
---

- 1 Відкрийте кришку батарейного відсіку та вставте батарейки AA (8 штук);

Примітка: Рекомендується використовувати оригінальні батарейки, оскільки при тривалому використанні інші батарейки можуть витікати і таким чином пошкодити виріб.

- 2 Натисніть і довго утримуйте кнопку скидання протягом 5 секунд і відпустіть її, коли почуєте голосову підказку, яка вказує на те, що ви успішно скинули налаштування виробу.

Примітка: Після успішного скидання налаштувань виробу у Додатку немає доступних користувачів, і дверний замок не може працювати нормально. Будь ласка, завершіть налаштування замка якомога швидше відповідно до інструкцій.



Натисніть і довго утримуйте протягом 5 секунд і відпустіть її, коли почуєте голосову підказку.

## Щоденне використання

---

### 1 Підключіться до Додатку Aqara Home

- Відскануйте QR - код, щоб завантажити та встановити Додаток Aqara Home, або виконайте пошук «Aqara Home» у магазині додатків, щоб завантажити та встановити.
- Відкрийте Додаток Aqara Home, натисніть «+» у верхньому правому куті та дотримуйтесь інструкцій, щоб додати цей виріб.



Примітка: Після того, як дверний замок буде успішно додано, він спробує автоматично підключитися до пристроїв шлюзу (хабу), які є у наявності у вашому обліковому записі. Діапазон ефективного зв'язку дверного замка становить 10 метрів, але на нього можуть впливати такі перешкоди, як стіни.

### 2 Додайте користувачів

Перейдіть на сторінку дверного замка у Додатку та дотримуйтесь інструкцій, щоб додати першого користувача, який є адміністратором за замовчуванням.

Примітка: Дверний замок не може працювати нормально без додавання користувачів.

### 3 Підключення HomeKit (для користувачів iOS)

Відкрийте Додаток Apple "Дім". Натисніть «+» у верхньому правому куті та виберіть «дати аксесуар». Дотримуйтесь інструкцій щодо сканування або введіть код налаштування HomeKit, зображений на задній кришці дверного замка або на обкладинці цього посібника, щоб завершити додавання (будь ласка, належним чином зберігайте код налаштування HomeKit).

## Ежедневное использование

---

Перевірка успішна: індикатор дихає (мерехтить) білим кольором, супроводжуючись голосовою підказкою якщо не встановлений режим без звуку.

Перевірка не пройдена: індикатор блимає червоним кольором, супроводжуючись голосовою підказкою якщо не встановлений режим без звуку.

### 1. Розблокування за допомогою відбитка пальця

---



- 1 Торкніться датчику відбитків пальців пальцем, відбиток якого додано у Додатку.
- 2 Потягніть ручку вниз, щоб розблокувати (відкрити двері) після успішної перевірки.

### 2. Розблокування за допомогою паролю

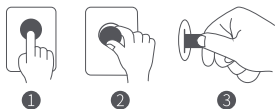
---



- 1 Введіть доданий пароль і натисніть кнопку підтвердження.
- 2 Потягніть ручку вниз, щоб розблокувати (відкрити двері) після успішної перевірки.

### 3. Розблокування за допомогою аварійного ключа

---



- 1 Натисніть на кришку аварійного ключа.
- 2 Відкрийте кришку після того, як вона відскочить.
- 3 Вставте ключ і поверніть, щоб відкрити

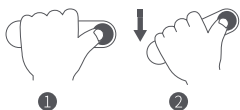
Примітка: Будь ласка, не зберігайте ключ екстреної допомоги всередині будинку. Виберіть доступне місце для безпечного зберігання, щоб ви могли його використати у надзвичайній ситуації.

### 4. Розблокування за допомогою NFC - картки



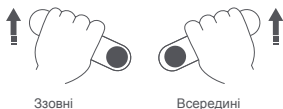
- 1 Піднесіть додану NFC – картку ближче до NFC зчитувача.
- 2 Потягніть ручку вниз, щоб розблокувати (відкрити двері) після успішної перевірки.

## 5. Внутрішнє розблокування



- 1 Натисніть та утримуйте кнопку розблокування дверного отвору.
- 2 Потягніть ручку, щоб відкрити.

## 6. Блокування зсередини/зовні

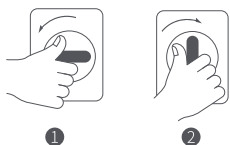


Ззовні

Зсередині

- 1 Підніміть ручку після закриття дверей.

## 7. Подвійне блокування зсередини



1

2

- 1 Поверніть ручку на 90° за годинниковою стрілкою або проти, щоб закрити.
- 2 Поверніть замок на 90° назад, щоб

Для отримання додаткових інструкцій та інформації про вибір відскануйте QR - код у розділі «Встановлення дверного замка» цього посібника. Або дотримуйтесь підказок та вказівок у Додатку.

## Режим локальних налаштувань

Якщо використовувати Додаток для встановлення дверного замка буде незручно, виконайте наступні кроки після натискання кнопки «Налаштування» під кришкою батарейного відсіку дверного замка та перевірки відбитка пальця або пароля адміністратора:

1. Додайте/видаліть користувачів;
2. Налаштуйте гучність дверного замку;
3. Налаштуйте мову голосових підказок (підтримуються англійська/російська);

Примітка: У режимі локальних налаштувань, будь ласка, спочатку додайте дверний замок та користувачів у свій Додаток Aqara Home.



## Технічні характеристики

---

Назва: Розумний дверний замок N100

Модель: ZNMS16LM

Код виробу: DZFDS-L-B-II/ZNMS16LM

Розміри: 380.9\*76.9\*25мм (панель)

Вага нетто: 4.2кг

Подача живлення: батарейки типу AA x 8 шт. (6В). Тип-С джерело аварійного живлення (5V)

Бездротовий зв'язок: Bluetooth5.0, Zigbee3.0

Робоча температура: -25°C~70°C

Робоча вологість: 0~93% RH. Без конденсації.

## Угода користувача

---

1. Цей виріб є аксесуаром, що підтримує HomeKit Apple. Якщо Ви хочете отримати віддалений доступ до даного виробу або налаштувати сценарії автоматизації, Вам потрібно використовувати Apple TV (4-го покоління і встановити tvOS 12.0 або вище) або iPad (з iOS 12.0 або вище) або HomePod в якості домашнього хабу (центру управління розумним будинком) і використовувати його з iPod, iPhone або iPad (з iOS 12.0 або вище).
2. Зв'язок між цим виробом та iPhone, iPad, iPod із підтримкою HomeKit забезпечується технологією HomeKit.
3. Значок «Працює з Apple HomeKit» означає, що аксесуар призначений для підключення до iPod touch, iPhone або iPad і пройшов сертифікацію MFi, щоб відповідати стандартам продуктивності Apple. Apple не несе відповідальності за роботу виробу або дотримання стандартів безпеки.
4. Торгові марки Apple, Apple Watch, HomeKit, iPad, iPad Air і iPhone зареєстровані і належать Apple Inc., яка зареєстрована в США або інших країнах. Торгова марка HomePod зареєстрована і належить Apple Inc.

\*Текстовий символ та логотипи Bluetooth® є зареєстрованими товарними знаками, що належать Bluetooth SIG, Inc., і будь-яке використання таких знаків компанією Lumi United Technology Co., Ltd. здійснюється за ліцензією. Інші торгові марки та торгові назви належать відповідним власникам.

Перед використанням цього виробу, будь ласка, уважно прочитайте інструкцію та зберігайте її належним чином.



+ 380 (44) 225 5454  
info@romsat.ua  
<https://romsat.ua/>  
ROMSAT.

03142, Україна, м. Київ,  
вул. Василя Стуса, 35-37,  
3 пов.

