

Оптичні пігтейли та патчкорди

Оптичні шнури призначені для забезпечення надійного з'єднання різноманітних компонентів волоконно-оптичного лінійного тракту в місцях вводу та виводу випромінення.



Патчкорди представляють собою відрізок одинарного (симплексного) або здвоєного (дуплексного) кабеля, окінцьованого з обох сторін конекторами. Для зручності ідентифікації прийняте загальне кольорове маркування: оболонка багатомодових патчкордів має коричневий (аква) колір, а одномодових – жовтий.

Пігтейли представляють собою відрізок кабеля, термінованого з однієї сторони конектором

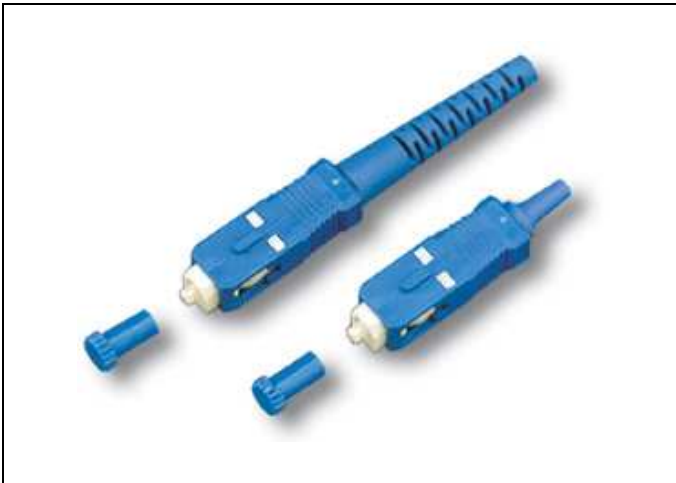
Оптичні шнури виготовляються з одномодового (9/125) або багатомодового (62,5/125 та 50/125) волокна.

Патчкорди бувають з'єднувальні (з двох сторін мають конектори одного типу) або гібридні (з двох сторін мають конектори різних типів).

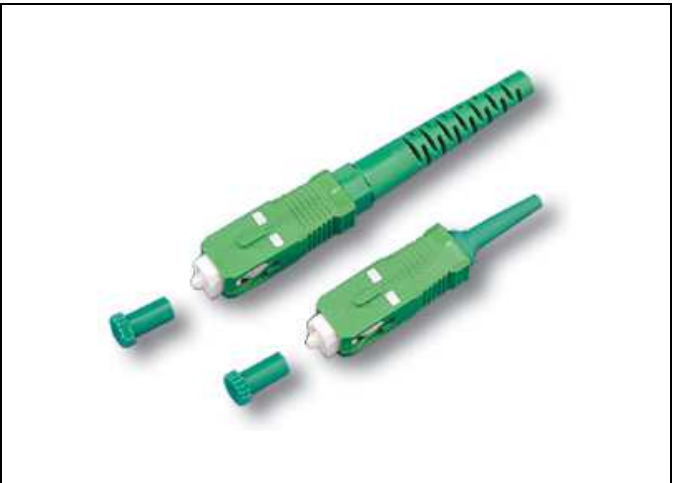
В залежності від призначення оболонки патчкордів бувають діаметром от 1,8 мм до 3 мм і оптичного волокна в буферному покритті діаметром 0,9 мм

Оптичні характеристики конектора залежать від поліровки торця ферули. При цьому корпус конектора пофарбований в відповідний колір

Тип поліровки ферули	Колір конектора	Зворотні втрати
PC – фізичний контакт	чорний	> 40 дБ
UPC - Ultra PC	синій	> 50 дБ
APC – Angle PC	зелений	> 60 дБ



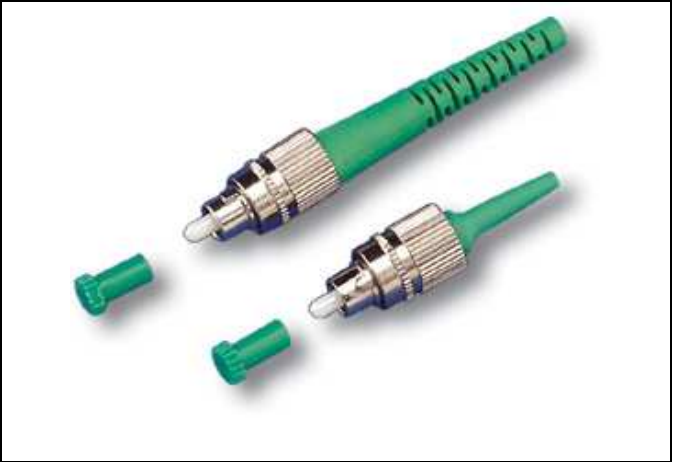
SC/PC-SC/PC, SM, simplex



SC/APC-SC/APC, SM, simplex



FC/PC-FC/PC, SM, simplex



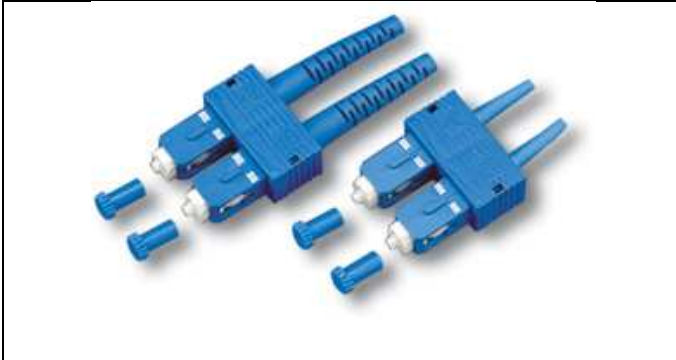
FC/APC-FC/APC, SM, simplex



ST/PC-ST/PC, SM, simplex



LC/PC-LC/PC, SM, Simplex



SC/PC-SC/PC, SM, Duplex



LC/PC-LC/PC, SM, Duplex