

Инструмент натяжения монтажной ленты RCI 004 с храповым механизмом



Назначение

Инструмент **RCI 004** предназначен для натяжения и резки монтажной стальной ленты при фиксации кронштейнов, зажимов, крюков к опорам и столбам.

Устройство и принцип работы

Инструмент **RCI 004** состоит из корпуса, в котором установлены два ножа для отрезания ленты, храпового механизма, оси с прорезью для натяжения ленты, длинной и короткой рукояток.

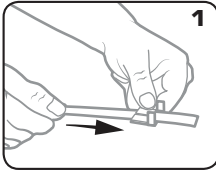
Материал: сталь / пластик.

Вес: 1,6 кг.

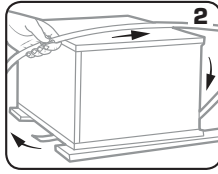
- 1 - Длинная рукоятка
- 2 - Короткая рукоятка
- 3 - Храповой механизм
- 4 - Корпус
- 5 - Ось натяжения ленты
- 6 - Нож



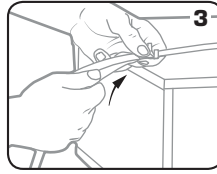
Использование



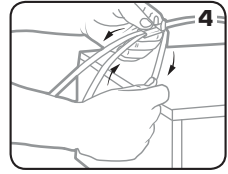
1
Проденьте один конец ленты через скрепу. Разверните скрепу проушинами от себя.



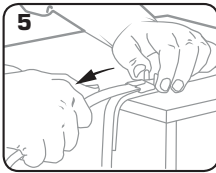
2
Протяните ленту через скрепу и оберните лентой коробку.



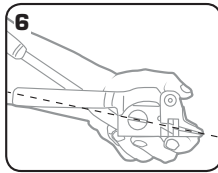
3
Проденьте другой конец ленты на длину около 10 мм от скрепы.



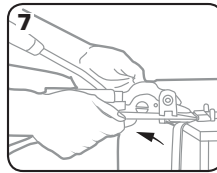
4
Загните этот конец ленты.



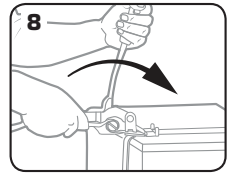
5
Затяните ленту потуже.



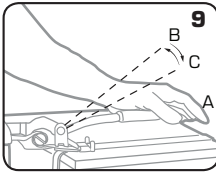
6
Возьмите инструмент в левую руку. Установите прорезь оси по линии прорези в корпусе.



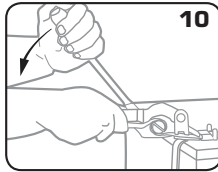
7
Вставьте ленту в прорезь корпуса и оси.



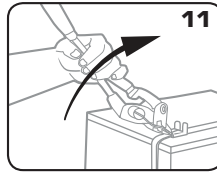
8
Возьмите короткую рукоятку в правую руку.левой надавите на длинную рукоятку до конца как на рисунке.



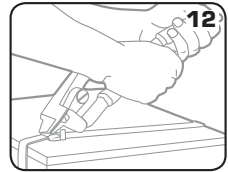
9
Если необходимо подтяните ленту, передвигая рукоятку короткими шагами из положения В в С.



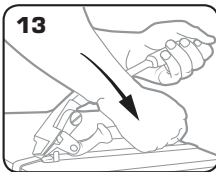
10
Верните длинную рукоятку в исходное положение.



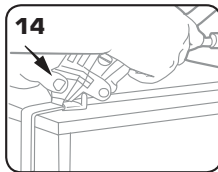
11
Возьмите две рукоятки в левую руку, надавите на них вперед как на рисунке.



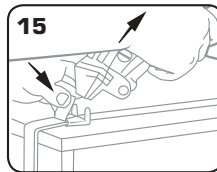
12
Возьмите длинную рукоятку левой рукой, а правой рукой короткую.



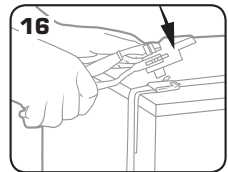
13
Надавите правой рукой на рукоятку донизу, чтобы отрезать ленту.



14
Возьмите обе рукоятки правой рукой. Большой палец левой руки поместите на основание корпуса, чтобы загнуть конец ленты.



15
Переместите инструмент вперед. Загните конец ленты большим пальцем левой руки между проушинами скрепы.



16
Загните проушины скрепы с помощью молотка, который расположен на левой стороне инструмента.