



LBB 9600/20 Ручной конденсаторный микрофон



- ▶ Конденсаторный преобразователь
- ▶ Однонаправленная
- ▶ Высокая разборчивость речи
- ▶ Низкая чувствительность к помехам и вибрациям.
- ▶ Фантомное питание
- ▶ Прочная конструкция
- ▶ Современная незеркальная матовая черная отделка.

Этот конденсаторный микрофон основан на электретном преобразовательном элементе в прочном корпусе с защитой от дыхания и воздушных ударов («хлопков»). Этот микрофон предназначен для систем оповещения и для усиления звука, например, в церквях, театрах и конференц-центрах.

Функции

Ручной микрофон LBB 9600/20 - это превосходный микрофон с узкой направленностью, почти не зависящей от частоты. Его низкий эквивалентный уровень входного шума и нечувствительность к паразитным электростатическим и электромагнитным полям предохраняют аудиосигнал от паразитного шума.

Микрофон имеет ползунковый переключатель включения/выключения и 3-контактную защелкивающуюся вилку XLR. В нем используется источник фантомного питания, имеющийся на всех микрофонных входах трансляционных усилителей Bosch.

Кроме того, микрофон снабжен нажимной защелкой с резьбовым винтовым соединением и резьбовым адаптером (3/8", 1/2" и 5/8") для монтажных работ. Входящий в комплект 7-метровый соединительный кабель имеет 3-контактные защелкивающиеся штырьковые и гнездовые разъемы XLR.

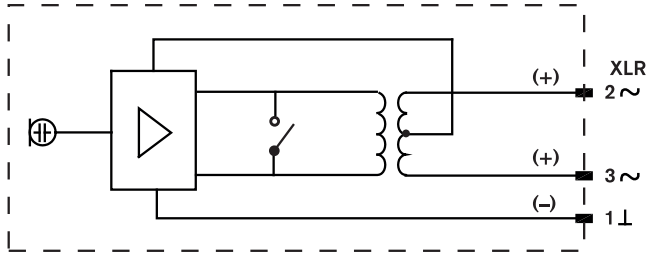
Аксессуары

Имеются также различные дополнительные принадлежности, как удлинительные кабели, настольные и напольные стойки. См. отдельный перечень дополнительного оборудования для микрофонов.

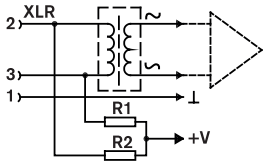
Сертификаты и согласования

Регион	Сертификация
Европа	CE Декларация о соответствии

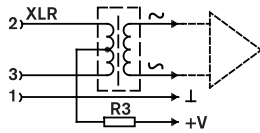
Замечания по установке/конфигурации



Принципиальная схема

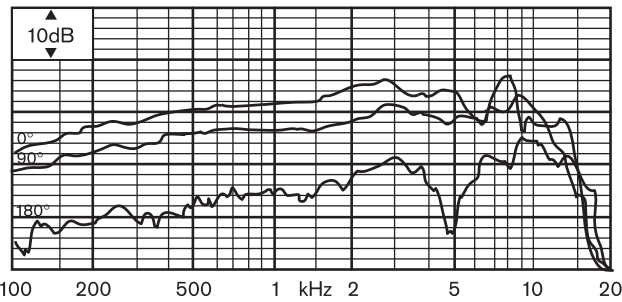


+V	R1=R2(±0.4%)
12V±1V	680 ohm±10%
24V±4V	1200 ohm±10%
48V±4V	6800 ohm±10%



+V	R3(±10%)
12V±1V	330 ohm
24V±4V	3300 ohm

Принципиальная схема



Частотная характеристика

Техническое описание

Электрические характеристики*

Источник фантомного питания

Диапазон напряжения	от 11 до 52 В (согл. DIN 45596 и IEC 268-15A)
Потребляемый ток	<1,5 мА

Рабочие характеристики

Диаграмма направленности	Однонаправленная
Диапазон частот	от 100 Гц до 16 кГц
Чувствительность	2 мВ/Па +/- 3 дБ (-54 дБ соотв. 1 В/Па)

Источник фантомного питания

Номинальное сопротивление на выходе	200 Ом
Эквивалентный уровень входного шума	26 дБ (А)

*) Данные о технических характеристиках согласно IEC 60268-4

Механические характеристики

Размеры (Ш x Д)	54 x 170 мм
Вес	245 г
Цвет	Черный
Коммутатор	ползунковый
Тип кабеля	
Длина кабеля	7 м
Разъем	3-контактный XLR (штырьковый)

Условия эксплуатации

Рабочая температура	от -20 °С до +55 °С
Температура хранения	от -40 °С до +70 °С
Относительная влажность	<95%

Информация для заказа

LBB 9600/20 Ручной конденсаторный микрофон **LBB9600/20**
Кабель длиной 7 м, 3-контактные защелкивающиеся штырьковые и гнездовые разъемы XLR

Дополнительные аксессуары

LBC 1221/01 Напольная стойка **LBC1221/01**
Три складные ножки, регулируемая длина с помощью поворотного зажима.

LBC 1226/01 Регулируемый штатив **LBC1226/01**
Максимальная длина плеча - 670 мм; длина - 840 мм

LBC 1227/01 Настольная стойка **LBC1227/01**
с винтом 3/8"; 130 мм в диаметре