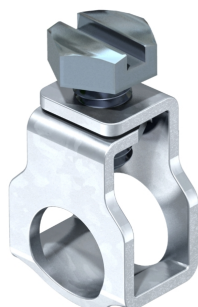


Клемма для подключения круглого проводника от 25 мм² к шине 1801 VDE



• Для одножильных или многожильных проводов 25-95 мм² • Для тонкожильных проводов до 70 мм² (макс. Ø 13,5 мм) • 2 единицы деления • С молниезащитой 100 кА (10/350) • Гальванически оцинкованная сталь • Тяговый хомут со стопорным элементом для защиты от ослабления (требуется, например, в промышленности и взрывоопасных областях)

Тип	Соединение	Упаковка, шт.	Вес, кг/100 шт.	Арт. №
1801 RK95	25-95 мм ²	10	4,700	5015766

Размеры

